

รายงานสถิติเกี่ยวกับการติดตั้งระบบ GPS

ณ วันที่ ๓๐ สิงหาคม ๒๕๖๑

๑. จำนวนผู้ให้บริการ GPS ที่เชื่อมต่อข้อมูลกับกรมการขนส่งทางบก ๑๕๒ ราย

๒. จำนวนผู้ให้บริการ GPS และจำนวนรุ่น GPS ที่ได้รับการรับรองจากกรม

จำนวนผู้ให้บริการ GPS ที่ได้รับการรับรองจากกรม(ราย)	จำนวนรุ่น GPS ที่ได้รับการรับรองจากกรม (รุ่น)
๑๑๕	๓๒๓

๓. จำนวนรถที่เชื่อมต่อข้อมูลกับศูนย์ GPS

รถโดยสารประจำทาง	รถโดยสารไม่ประจำทาง	รถบรรทุกไม่ประจำทาง	รถบรรทุกส่วนบุคคล	รถอื่นๆ	รวม
๒๒,๑๓๘	๕๖,๕๕๑	๑๑๗,๖๙๒	๗๐,๒๙๕	๒๒,๗๘๕	๒๘๙,๕๖๑

๔. จำนวนรถที่ต้องติดตั้ง GPS และที่ติดตั้ง GPS แล้ว

ประเภทรถ	จำนวนรถที่ต้องติดตั้ง GPS (คัน)	จำนวนรถที่ติดตั้ง GPS แล้ว (คัน)	รถที่ติดตั้ง GPS แล้ว (ร้อยละ)	ความเร็วเกิน (คัน)	ร้อยละของรถที่ใช้ความเร็วเกิน	ความเร็วสูงสุด (กม./ชม.)	ความเร็วเกินเฉลี่ย(กม./ชม.)
รถโดยสาร							
•ประจำทาง	๒๒,๕๗๔	๑๙,๓๐๕	๘๕.๕๒	๔,๓๓๖	๒๒.๔๖	๑๓๗	๙๕.๘๐
- หมวด ๑	๕,๐๑๐	๔,๒๑๓	๘๔.๐๙				
- หมวด ๒	๙,๒๙๓	๘,๓๑๐	๘๙.๔๒				
- หมวด ๓	๘,๒๗๑	๖,๗๘๒	๘๒.๐๐				
•ไม่ประจำทาง	๖๒,๖๖๒	๕๖,๕๕๑	๙๐.๒๕	๒,๘๘๙	๕.๑๑	๑๓๙	๙๖.๖๗
รวมรถโดยสาร	๘๕,๒๓๖	๗๕,๘๕๖	๘๙.๐๐	๗,๒๒๕	๙.๕๒		๙๖.๑๕
รถบรรทุก							
•ไม่ประจำทาง	๑๓๑,๒๙๖	๑๑๗,๖๙๒	๘๙.๖๔	๗๓๙	๐.๖๓	๑๒๖	๙๗.๓๗
•ส่วนบุคคล	๒๕๗,๑๘๕	๗๐,๒๙๕	๒๗.๓๓	๕๘๒	๐.๘๓	๑๒๔	๙๗.๔๐
รวมรถบรรทุก	๓๘๘,๔๘๑	๑๘๗,๙๘๗	๔๘.๓๙	๑,๓๒๑	๐.๗๐		๙๗.๓๘
รวมทั้งหมด	๔๗๓,๗๑๗	๒๖๓,๘๔๓	๕๕.๗๐	๘,๕๔๖	๓.๒๔		๙๖.๓๔

๕. จำนวนรถตู้โดยสารที่ต้องติดตั้ง GPS และที่ติดตั้ง GPS แล้ว

ประเภทรถ	จำนวนรถที่ต้องติดตั้ง GPS (คัน)	จำนวนรถที่ติดตั้ง GPS แล้ว (คัน)	รถที่ติดตั้ง GPS แล้ว (ร้อยละ)	ความเร็วเกิน (คัน)	ร้อยละของรถที่ใช้ความเร็วเกิน	ความเร็วสูงสุด (กม./ชม.)	ความเร็วเกินเฉลี่ย(กม./ชม.)
•ประจำทาง	๑๔,๓๘๖	๑๒,๗๐๐	๘๘.๒๘				
- หมวด ๑	๔,๗๙๙	๔,๐๔๐	๘๔.๑๘				
- หมวด ๒	๕,๖๙๑	๔,๙๗๔	๘๗.๔๐	๑,๖๓๔	๓๒.๘๕	๑๒๘	๙๖.๕๕
- หมวด ๓	๓,๘๙๖	๓,๖๘๖	๙๔.๖๑				
•ไม่ประจำทาง	๓๑,๙๗๑	๒๙,๘๔๕	๙๓.๓๕				
รวมทั้งหมด	๔๖,๓๕๗	๔๒,๕๔๕	๙๑.๗๘				

๖. จำนวนรถโดยสาร ๒ ชั้น ที่ต้องติดตั้ง GPS และที่ติดตั้ง GPS แล้ว

ประเภทรถ	จำนวนรถที่ต้องติดตั้ง GPS (คัน)	จำนวนรถที่ติดตั้ง GPS แล้ว (คัน)	รถที่ติดตั้ง GPS แล้ว (ร้อยละ)	ความเร็วเกิน (คัน)	ร้อยละของรถที่ใช้ความเร็วเกิน	ความเร็วสูงสุด (กม./ชม.)	ความเร็วเกินเฉลี่ย(กม./ชม.)
•ประจำทาง	๑,๖๐๒	๑,๕๖๗	๙๗.๘๒	๓๒๗	๒๐.๘๗	๑๑๓	๙๕.๕๘
•ไม่ประจำทาง	๕,๒๙๐	๔,๖๘๑	๘๘.๔๙	๓๑๕	๖.๗๓	๑๑๔	๙๕.๒๙
•ส่วนบุคคล	๓๔	๑๕	๔๔.๑๒	๑	๖.๖๗	๑๐๐	๙๖.๐๐
รวมทั้งหมด	๖,๙๒๖	๖,๒๖๓	๙๐.๔๓	๖๔๓	๑๐.๒๗		๙๕.๔๒

๗. จำนวนรถพยาบาลที่เชื่อมต่อข้อมูลกับศูนย์ GPS

หน่วย : คัน

รย.๑	รย.๒	รย.๓	รวม
๙๕๑	๑๘๒	๑๕	๑,๑๔๘

รายงานสถิติการกระทำความผิดจากระบบ GPS รถทุกประเภท ทั่วประเทศ

เดือน สิงหาคม 2561

หน่วย : คัน

วันที่		1 ส.ค.	2 ส.ค.	3 ส.ค.	4 ส.ค.	5 ส.ค.	6 ส.ค.	7 ส.ค.	8 ส.ค.	9 ส.ค.	10 ส.ค.	11 ส.ค.	12 ส.ค.	13 ส.ค.	14 ส.ค.	15 ส.ค.	16 ส.ค.	17 ส.ค.	18 ส.ค.	19 ส.ค.	20 ส.ค.	21 ส.ค.	22 ส.ค.	23 ส.ค.	24 ส.ค.	25 ส.ค.	26 ส.ค.	27 ส.ค.	28 ส.ค.	29 ส.ค.	30 ส.ค.	ค่าเฉลี่ยจำนวนรถ ที่กระทำผิด	
รถโดยสาร	ประจำทาง	ความเร็วเกิน	4,443	3,205	4,615	4,386	4,625	4,379	4,212	4,218	4,465	4,933	5,014	4,702	5,262	4,538	4,366	4,393	4,762	0	4,838	4,751	4,637	4,189	4,282	4,701	4,328	4,682	4,362	4,140	4,227	4,336	4,333
		ไม่แสดงตน	459	444	443	452	446	409	423	429	450	466	480	432	454	469	455	429	452	0	513	523	505	461	466	559	496	465	469	479	508	492	451
		ข้ามการทางเกิน	5,411	4,914	5,224	4,978	5,547	5,744	5,268	5,113	4,995	6,410	6,209	5,599	7,007	6,072	5,310	4,816	5,721	0	4,030	6,194	5,428	5,384	5,085	6,148	5,148	5,974	6,084	5,196	4,575	4,916	5,283
	ไม่ประจำทาง	ความเร็วเกิน	2,794	2,028	3,287	3,065	2,968	2,892	2,852	2,997	3,022	3,185	2,932	2,772	2,661	2,835	2,979	3,268	3,384	0	2,920	3,144	3,158	3,062	2,972	3,488	2,793	2,700	2,655	2,558	2,841	2,889	2,837
		ไม่แสดงตน	1,145	1,183	1,226	1,113	999	1,076	1,073	1,113	1,133	1,122	954	814	834	1,148	1,122	1,197	1,237	0	1,066	1,277	1,304	1,292	1,257	1,601	1,104	947	1,191	1,180	1,184	1,179	1,102
		ข้ามการทางเกิน	1,449	1,457	1,639	1,986	2,328	1,720	1,487	1,456	1,608	1,925	2,245	2,269	2,270	1,668	1,646	1,621	2,139	0	1,570	2,022	1,574	1,899	1,932	2,317	2,241	2,090	1,920	1,492	1,328	1,447	1,758
	ส่วนบุคคล	ความเร็วเกิน	6	5	11	9	16	11	14	15	11	9	10	12	12	15	9	11	9	0	5	12	11	10	16	16	9	6	10	7	15	11	10
		ไม่แสดงตน	10	10	7	14	8	7	5	5	6	6	4	5	1	7	6	10	7	0	4	10	8	8	8	7	6	4	7	8	5	6	7
		ข้ามการทางเกิน	2	0	0	4	3	6	3	3	2	5	3	6	6	7	2	2	1	0	1	2	1	1	3	6	4	6	4	2	3	4	3
รถบรรทุก	ไม่ประจำทาง	ความเร็วเกิน	737	514	782	742	512	661	705	820	1,876	774	702	392	394	610	731	785	651	0	499	631	739	759	714	708	601	402	531	659	662	739	668
		ไม่แสดงตน	7,087	7,175	7,292	6,833	4,622	5,582	6,156	6,210	6,304	6,135	5,459	3,042	3,583	5,698	6,342	6,387	6,428	0	4,272	6,286	6,723	6,725	6,789	7,115	5,864	3,871	6,109	6,697	7,000	6,952	5,825
		ข้ามการทางเกิน	22,030	22,196	21,215	20,765	16,380	18,027	22,973	23,281	23,811	23,348	21,759	14,546	15,191	18,793	24,072	23,167	22,485	0	15,269	19,806	23,336	24,623	23,763	23,534	22,245	17,147	19,520	23,208	23,134	23,310	20,431
	ส่วนบุคคล	ความเร็วเกิน	533	404	566	543	445	526	533	609	548	569	557	356	425	508	598	596	592	0	483	542	532	620	555	529	499	345	423	500	510	582	501
ส่วนบุคคล	ไม่แสดงตน	3,227	3,292	3,283	3,269	2,572	2,606	2,713	2,761	2,868	2,875	2,744	1,598	2,205	2,739	2,906	2,878	2,855	0	2,271	2,879	2,949	2,951	2,930	3,080	2,803	2,071	2,792	2,939	3,014	3,051	2,704	
	ข้ามการทางเกิน	7,116	7,185	6,770	7,521	6,896	6,916	7,483	7,303	7,480	7,425	7,979	5,510	7,268	7,490	7,808	7,520	7,451	0	5,986	7,807	7,690	7,858	7,303	7,268	7,675	6,461	7,036	7,479	6,938	7,570	7,006	

หมายเหตุ : ระบบปิดปรับปรุงชั่วคราว ตั้งแต่วันที่ 18 ส.ค. 61 เวลา 18.00 น. ถึง วันอาทิตย์ที่ 19 ส.ค. 61 เวลา 18.00 น.

รายงานสถิติการกระทำความผิดจากระบบ GPS รถทุกประเภท ทั่วประเทศ

เดือน สิงหาคม 2561

หน่วย : ร้อยละ

วันที่		1 ส.ค.	2 ส.ค.	3 ส.ค.	4 ส.ค.	5 ส.ค.	6 ส.ค.	7 ส.ค.	8 ส.ค.	9 ส.ค.	10 ส.ค.	11 ส.ค.	12 ส.ค.	13 ส.ค.	14 ส.ค.	15 ส.ค.	16 ส.ค.	17 ส.ค.	18 ส.ค.	19 ส.ค.	20 ส.ค.	21 ส.ค.	22 ส.ค.	23 ส.ค.	24 ส.ค.	25 ส.ค.	26 ส.ค.	27 ส.ค.	28 ส.ค.	29 ส.ค.	30 ส.ค.	ค่าเฉลี่ยร้อยละรถที่กระทำความผิด		
รถโดยสาร	ประจำทาง	ความเร็วเกิน	22.91	14.47	20.86	19.82	20.90	22.63	21.77	22.02	23.05	25.46	25.87	24.26	27.14	23.41	22.60	22.70	24.59	#DIV/0!	24.96	24.54	23.96	21.63	22.11	24.33	22.35	24.24	22.81	21.46	21.90	22.46	22.73	
		ไม่แสดงตน	2.37	2.01	2.00	2.04	2.02	2.11	2.19	2.24	2.32	2.41	2.48	2.23	2.34	2.42	2.36	2.22	2.33	#DIV/0!	2.65	2.70	2.61	2.38	2.41	2.89	2.56	2.41	2.45	2.48	2.63	2.55	2.37	
		ข้ามกม.ทำงานเกิน	27.90	22.19	23.61	22.49	25.06	29.69	27.22	26.69	25.79	33.08	32.03	28.88	36.14	31.32	27.49	24.89	29.54	#DIV/0!	20.79	31.99	28.04	27.80	26.26	31.82	26.58	30.93	31.82	26.93	23.70	25.46	27.71	
	ไม่ประจำทาง	ความเร็วเกิน	5.04	3.65	5.92	5.51	5.33	5.20	5.12	5.38	5.41	5.70	5.24	4.96	4.76	5.07	5.34	5.84	6.04	#DIV/0!	5.20	5.60	5.62	5.44	5.28	6.19	4.96	4.82	4.71	4.54	5.03	5.11	5.24	
		ไม่แสดงตน	2.06	2.13	2.21	2.00	1.80	1.93	1.93	2.00	2.03	2.01	1.71	1.46	1.49	2.05	2.01	2.14	2.21	#DIV/0!	1.90	2.27	2.32	2.29	2.23	2.84	1.96	1.69	2.11	2.09	2.10	2.08	2.04	
		ข้ามกม.ทำงานเกิน	2.61	2.62	2.95	3.57	4.18	3.09	2.67	2.61	2.88	3.45	4.02	4.06	4.06	2.98	2.95	2.90	3.82	#DIV/0!	2.80	3.60	2.80	3.37	3.43	4.11	3.98	3.73	3.41	2.65	2.35	2.56	3.25	
	รถบรรทุก	ไม่ประจำทาง	ความเร็วเกิน	0.64	0.45	0.68	0.65	0.45	0.57	0.61	0.71	1.62	0.67	0.61	0.34	0.34	0.53	0.63	0.68	0.56	#DIV/0!	0.43	0.54	0.64	0.65	0.61	0.61	0.52	0.35	0.45	0.56	0.56	0.63	0.60
			ไม่แสดงตน	6.16	6.26	6.36	5.95	4.02	4.85	5.35	5.39	5.45	5.31	4.71	2.63	3.09	4.91	5.47	5.50	5.53	#DIV/0!	3.67	5.39	5.79	5.78	5.83	6.11	5.04	3.33	5.23	5.74	5.97	5.91	5.20
			ข้ามกม.ทำงานเกิน	19.15	19.35	18.50	18.09	14.26	15.68	19.95	20.21	20.60	20.20	18.79	12.56	13.11	16.19	20.77	19.93	19.35	#DIV/0!	13.11	16.98	20.10	21.17	20.42	20.22	19.12	14.75	16.73	19.88	19.73	19.81	18.23
ส่วนบุคคล		ความเร็วเกิน	0.79	0.60	0.84	0.80	0.66	0.77	0.78	0.89	0.80	0.83	0.81	0.52	0.62	0.74	0.87	0.86	0.86	#DIV/0!	0.70	0.78	0.77	0.89	0.80	0.76	0.72	0.50	0.61	0.72	0.73	0.83	0.75	
		ไม่แสดงตน	4.75	4.86	4.85	4.81	3.79	3.83	3.98	4.05	4.19	4.19	3.99	2.32	3.21	3.98	4.23	4.17	4.14	#DIV/0!	3.28	4.14	4.25	4.24	4.22	4.43	4.04	3.00	4.01	4.22	4.31	4.34	4.06	
		ข้ามกม.ทำงานเกิน	10.48	10.61	10.00	11.08	10.15	10.17	10.98	10.72	10.92	10.83	11.60	8.01	10.57	10.88	11.35	10.90	10.81	#DIV/0!	8.64	11.23	11.09	11.30	10.52	10.46	11.05	9.37	10.10	10.73	9.92	10.77	10.53	
ค่าเฉลี่ยรวมรถทุกประเภท	ความเร็วเกิน	3.30	2.37	3.56	3.35	3.28	3.28	3.21	3.35	3.82	3.65	3.54	3.16	3.36	3.26	3.34	3.47	3.60	#DIV/0!	3.34	3.47	3.47	3.30	3.26	3.60	3.14	3.12	3.04	3.00	3.13	3.24	3.31		
	ไม่แสดงตน	4.62	4.65	4.71	4.48	3.32	3.75	4.01	4.07	4.15	4.09	3.71	2.26	2.72	3.86	4.17	4.18	4.21	#DIV/0!	3.11	4.19	4.40	4.37	4.38	4.72	3.93	2.82	4.03	4.31	4.45	4.42	4.00		
	ข้ามกม.ทำงานเกิน	13.97	13.75	13.40	13.53	11.96	12.56	14.40	14.39	14.62	15.08	14.69	10.74	12.21	13.08	14.95	14.25	14.51	#DIV/0!	10.28	13.69	14.57	15.20	14.57	15.01	14.27	12.16	13.20	14.26	13.68	14.12	13.69		

หมายเหตุ : ระบบปิดปรับปรุงชั่วคราว ตั้งแต่วันที่ 18 ส.ค. 61 เวลา 18.00 น. ถึง วันอาทิตย์ที่ 19 ส.ค. 61 เวลา 18.00 น.

รายงานสถิติการกระทำความผิดจากระบบ GPS รถทุกประเภท กรุงเทพมหานคร

เดือน สิงหาคม 2561

หน่วย : คัน

วันที่		1 ส.ค.	2 ส.ค.	3 ส.ค.	4 ส.ค.	5 ส.ค.	6 ส.ค.	7 ส.ค.	8 ส.ค.	9 ส.ค.	10 ส.ค.	11 ส.ค.	12 ส.ค.	13 ส.ค.	14 ส.ค.	15 ส.ค.	16 ส.ค.	17 ส.ค.	18 ส.ค.	19 ส.ค.	20 ส.ค.	21 ส.ค.	22 ส.ค.	23 ส.ค.	24 ส.ค.	25 ส.ค.	26 ส.ค.	27 ส.ค.	28 ส.ค.	29 ส.ค.	30 ส.ค.	ค่าเฉลี่ยจำนวนรถ ที่กระทำผิด	
รถโดยสาร	ประจำทาง	ความเร็วเกิน	736	474	795	719	862	736	708	734	794	843	881	923	1,007	791	791	776	831	0	864	826	849	772	735	771	594	805	647	710	764	734	749
		ไม่แสดงตน	175	175	177	173	165	171	178	182	180	181	193	165	179	174	186	168	171	0	186	201	183	174	178	199	201	165	186	184	201	184	175
		ชั่วโมงการทำงานเกิน	2,032	2,252	2,496	2,059	2,239	2,792	2,547	2,378	2,257	2,970	2,281	2,099	2,816	2,884	2,522	2,215	2,606	0	1,235	2,898	2,498	2,598	2,345	2,934	1,961	2,405	3,001	2,415	2,053	2,245	2,334
	ไม่ประจำทาง	ความเร็วเกิน	335	204	373	364	362	352	344	377	368	389	310	397	353	349	364	390	400	0	386	375	378	359	373	355	229	326	256	274	336	325	333
		ไม่แสดงตน	302	310	314	308	304	306	204	285	298	312	253	242	230	300	314	311	325	0	294	336	355	326	310	406	283	271	308	312	318	324	292
		ชั่วโมงการทำงานเกิน	375	357	424	450	536	408	390	362	369	483	488	487	532	450	434	396	424	0	253	439	346	472	421	609	490	493	510	378	326	312	414
	ส่วนบุคคล	ความเร็วเกิน	3	4	7	4	7	2	4	6	2	3	2	6	6	4	3	4	2	0	4	2	5	4	3	4	2	3	2	3	5	3	4
		ไม่แสดงตน	3	3	3	2	2	2	2	1	3	2	2	1	0	3	1	2	2	0	0	0	2	2	3	1	3	2	3	2	2	2	2
		ชั่วโมงการทำงานเกิน	1	0	0	0	2	1	2	2	0	1	0	0	3	2	0	0	0	0	0	0	0	1	2	2	0	1	0	0	1	0	1
รถบรรทุก	ประจำทาง	ความเร็วเกิน	30	10	24	21	18	16	16	20	16	25	23	11	14	15	23	29	18	0	13	30	24	28	17	26	14	11	12	16	25	22	19
		ไม่แสดงตน	2,810	2,820	2,848	2,680	1,437	2,271	2,422	2,447	2,543	2,469	2,301	903	1,175	2,346	2,569	2,559	2,567	0	1,287	2,327	2,645	2,655	2,703	2,500	2,280	1,187	2,486	2,632	2,720	2,693	2,243
		ชั่วโมงการทำงานเกิน	3,835	4,117	3,988	3,959	2,640	3,168	4,254	4,209	4,328	4,488	4,214	2,364	2,365	3,327	4,509	4,333	4,165	0	2,271	3,555	4,228	4,587	4,107	4,528	4,103	2,850	3,642	4,136	4,055	4,086	3,680
	ส่วนบุคคล	ความเร็วเกิน	8	5	10	11	11	11	14	11	19	18	11	17	13	4	13	14	16	0	20	18	15	17	21	19	16	7	3	8	7	17	12
		ไม่แสดงตน	762	743	768	767	541	557	589	622	697	676	660	314	409	631	670	671	649	0	463	626	650	661	660	636	673	436	584	629	660	702	604
		ชั่วโมงการทำงานเกิน	946	885	823	1,004	855	810	956	926	919	1,023	1,156	625	810	982	981	872	920	0	716	951	948	1,047	984	980	1,045	845	895	919	884	894	887

หมายเหตุ : ระบบปิดปรับปรุงชั่วคราว ตั้งแต่วันที่ 18 ส.ค. 61 เวลา 18.00 น. ถึง วันอาทิตย์ที่ 19 ส.ค. 61 เวลา 18.00 น.

รายงานสถิติความเร็วเกินของรถโดยสารประจำทาง หมวด 2 (บขส.)

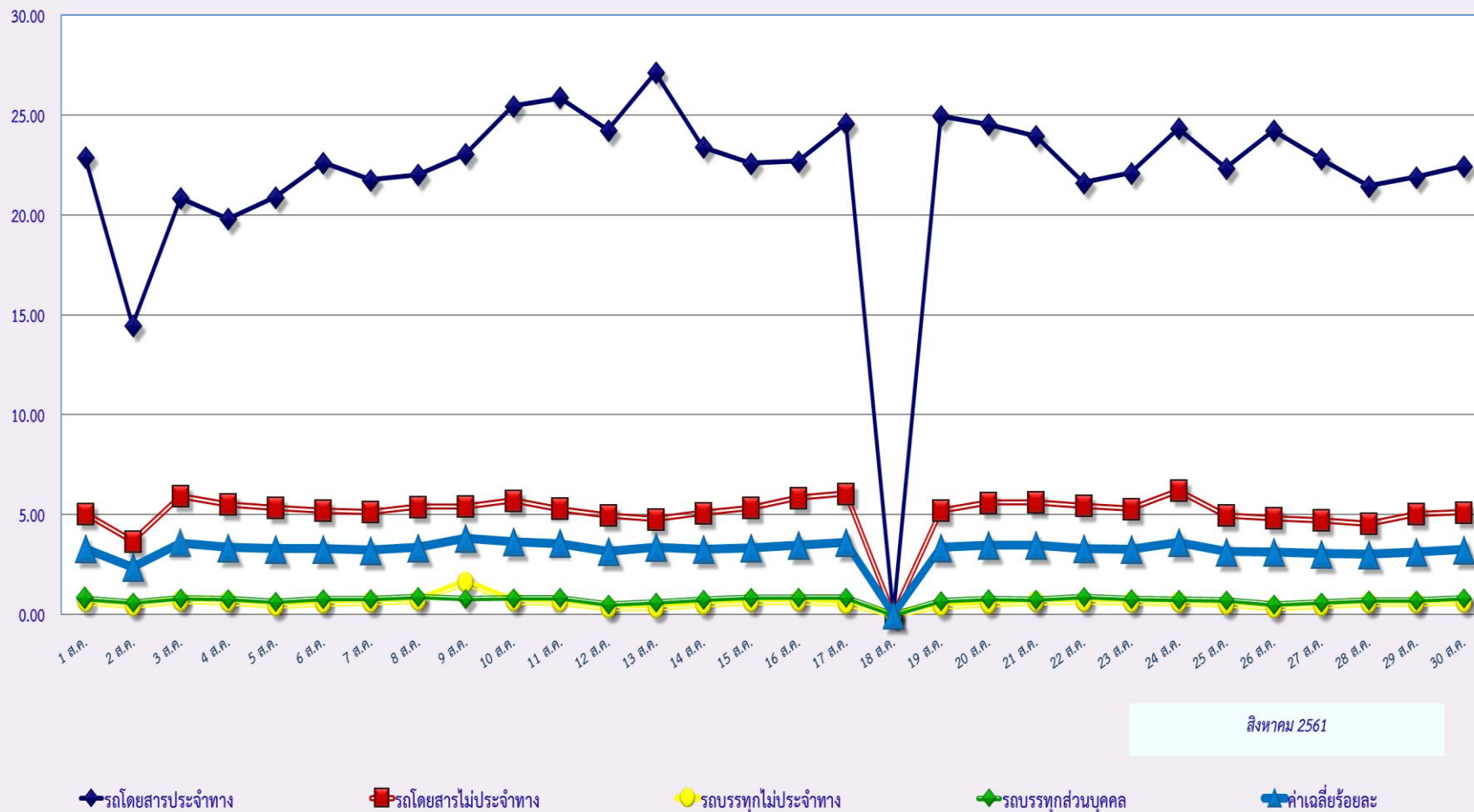
ประจำเดือน สิงหาคม 2560

พื้นที่	วันที่	1 ส.ค.	2 ส.ค.	3 ส.ค.	4 ส.ค.	5 ส.ค.	6 ส.ค.	7 ส.ค.	8 ส.ค.	9 ส.ค.	10 ส.ค.	11 ส.ค.	12 ส.ค.	13 ส.ค.	14 ส.ค.	15 ส.ค.	16 ส.ค.	17 ส.ค.	18 ส.ค.	19 ส.ค.	20 ส.ค.	21 ส.ค.	22 ส.ค.	23 ส.ค.	24 ส.ค.	25 ส.ค.	26 ส.ค.	27 ส.ค.	28 ส.ค.	29 ส.ค.	30 ส.ค.
		กรุงเทพมหานคร	จำนวน(คัน)	207	147	242	261	356	219	205	208	214	284	368	441	247	210	212	272	0	527	233	242	210	185	224	227	335	188	222	182
	ร้อยละ	4.13	2.94	4.84	5.22	7.12	4.39	4.10	4.16	4.28	5.69	7.37	7.67	8.83	4.95	4.22	4.11	5.27	0.00	10.59	4.68	4.69	4.22	3.72	4.50	4.56	8.34	3.78	4.46	3.66	3.98
ทั่วประเทศ	จำนวน(คัน)	1,678	1,244	1,761	1,795	1,846	1,758	1,656	1,613	1,709	1,968	1,899	1,809	2,205	1,876	1,654	1,664	1,823	0	1,898	1,788	1,653	1,659	1,608	1,777	1,701	1,859	1,725	1,595	1,559	1,634
	ร้อยละ	33.44	24.87	35.21	35.89	36.91	35.22	33.16	32.29	34.21	39.41	38.03	36.23	44.16	37.57	33.21	32.23	35.32	0.00	38.13	35.91	32.03	33.33	32.31	35.71	34.18	46.27	34.66	32.05	31.36	32.85
	จำนวนรถที่ติดตั้ง GPS	5018	5002	5002	5002	5002	4992	4994	4995	4995	4994	4993	4993	4993	4981	5163	5161	0	4978	4979	5161	4977	4977	4976	4,976	4018	4977	4977	4972	4974	

หมายเหตุ : ระบบปิดปรับปรุงชั่วคราว ตั้งแต่วันที่ 18 ส.ค. 61 เวลา 18.00 น. ถึง วันอาทิตย์ที่ 19 ส.ค. 61 เวลา 18.00 น.

ร้อยละ

### สถิติรถที่มีความเร็วเกินในรถแต่ละประเภท (ร้อยละ)

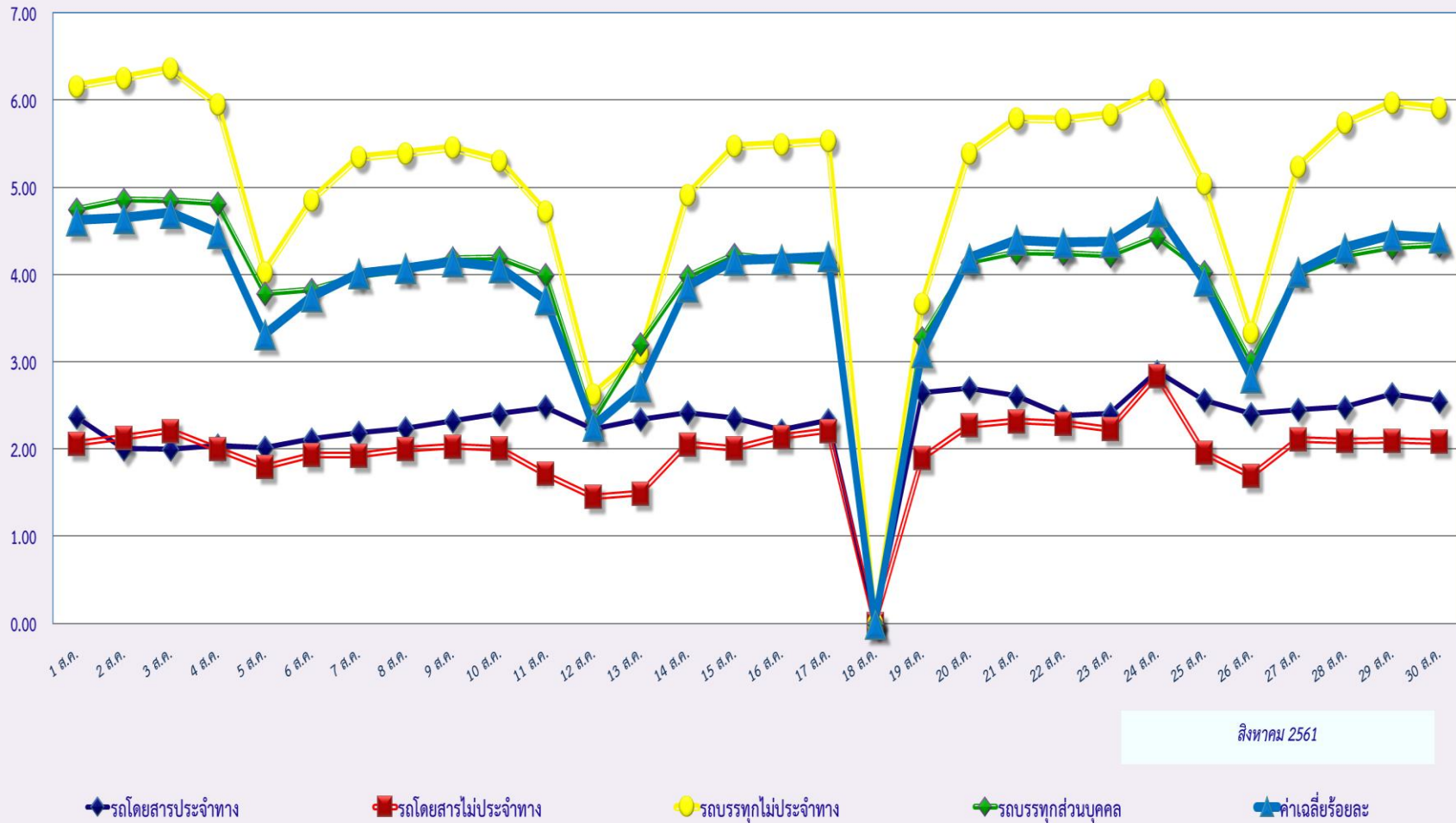


สิงหาคม 2561

หมายเหตุ : ระบบปิดปรับปรุงชั่วคราว ตั้งแต่วันที่ 18 ส.ค. 61 เวลา 18.00 น. ถึง วันอาทิตย์ที่ 19 ส.ค. 61 เวลา 18.00 น.

สถิติการไม่แสดงตนของพนักงานขับรถในแต่ละประเภท (ร้อยละ)

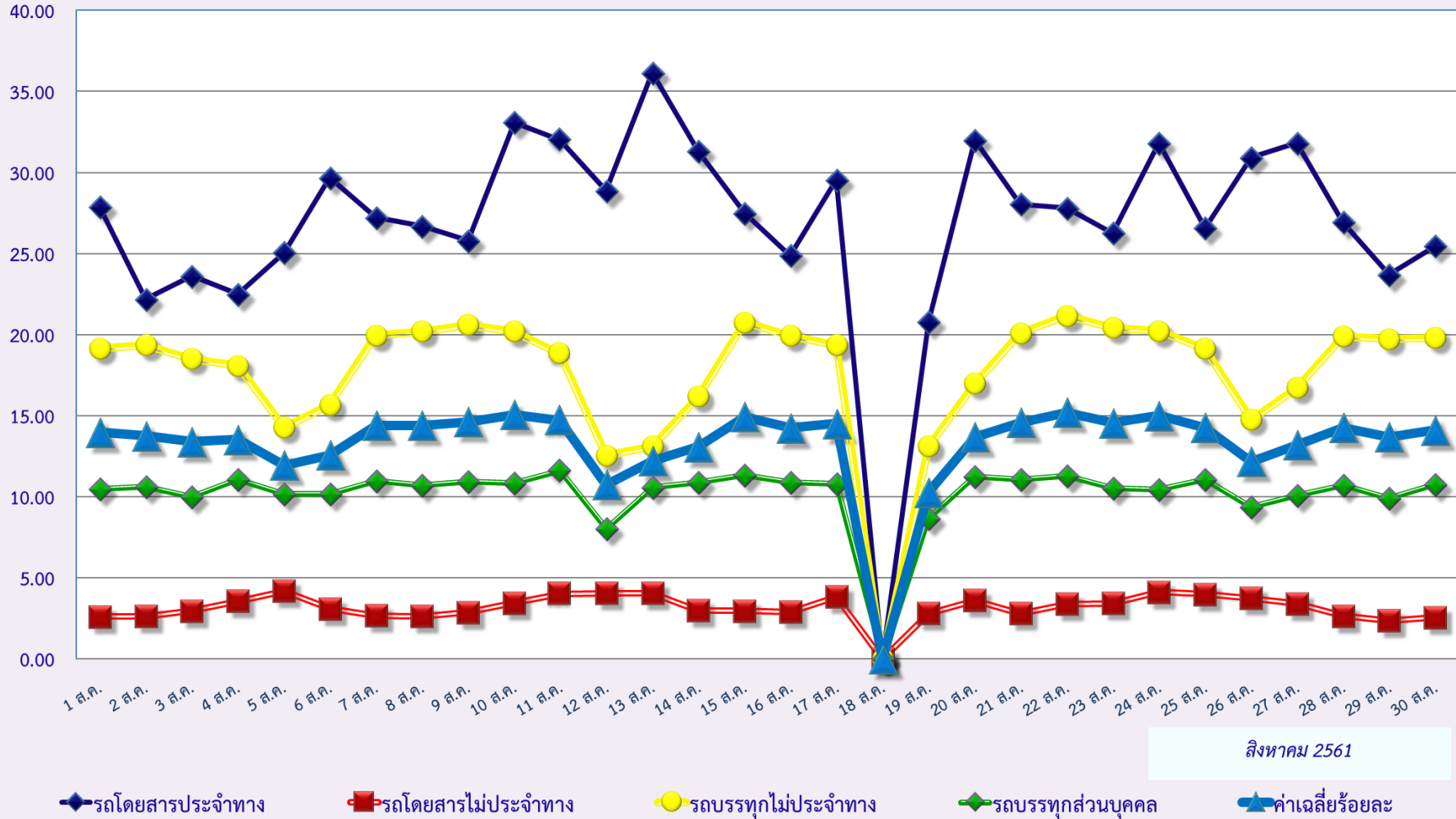
ร้อยละ



หมายเหตุ : ระบบปิดปรับปรุงชั่วคราว ตั้งแต่วันที่ 18 ส.ค. 61 เวลา 18.00 น. ถึง วันอาทิตย์ที่ 19 ส.ค. 61 เวลา 18.00 น.

สถิติระยะเวลาการทำงานเกินของพนักงานขับรถในรถแต่ละประเภท (ร้อยละ)

ร้อยละ



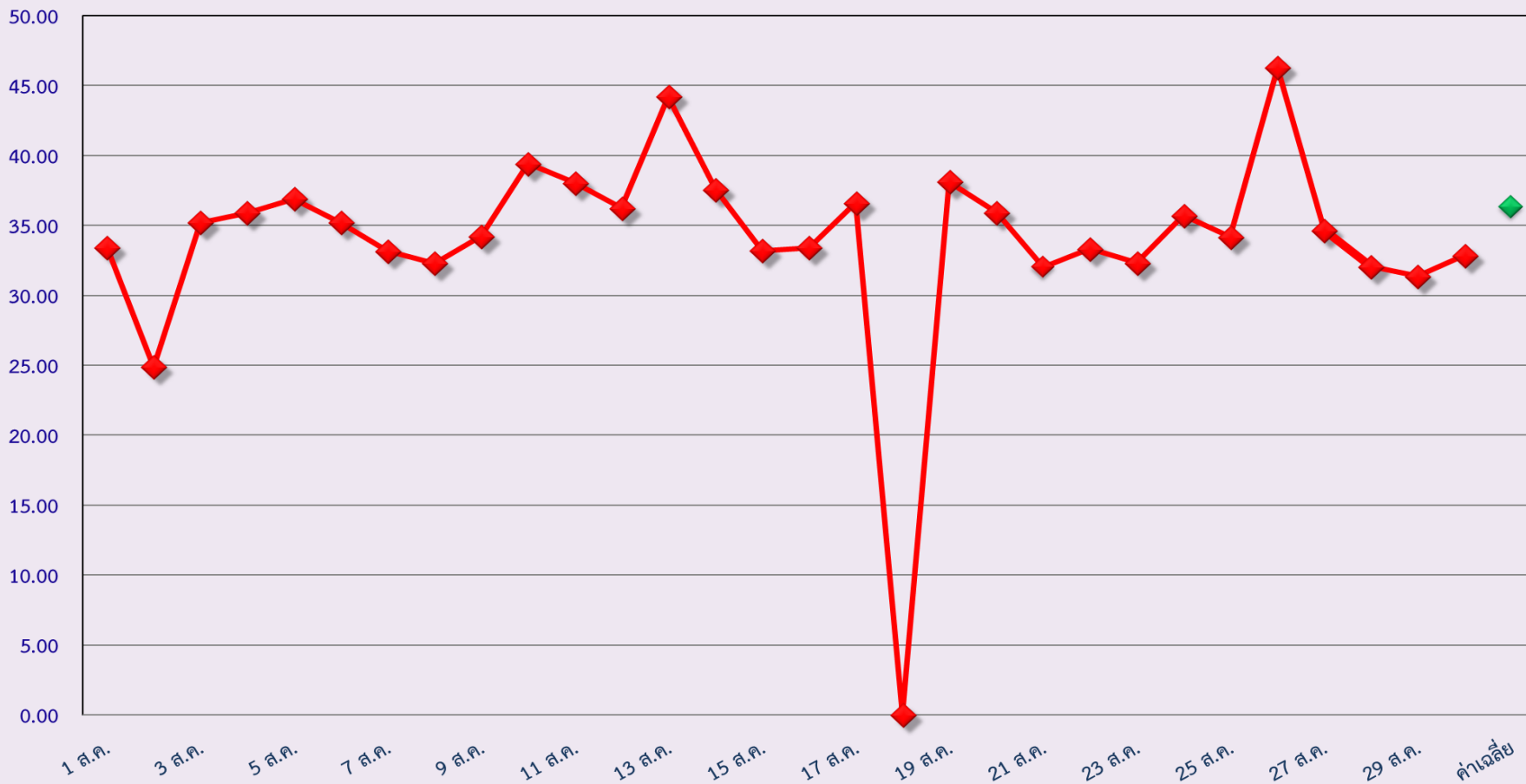
สิงหาคม 2561

หมายเหตุ : ระบบปิดปรับปรุงชั่วคราว ตั้งแต่วันที่ 18 ส.ค. 61 เวลา 18.00 น. ถึง วันอาทิตย์ที่ 19 ส.ค. 61 เวลา 18.00 น.



สถิติรถตู้โดยสารประจำทาง หมวด 2(ขบส.)ที่มีความเร็วเกิน (ร้อยละ) .

ร้อยละ



สิงหาคม 2561

หมายเหตุ : ระบบปิดปรับปรุงชั่วคราว ตั้งแต่วันเสาร์ที่ 18 ส.ค. 61 เวลา 18.00 น. ถึง วันอาทิตย์ที่ 19 ส.ค. 61 เวลา 18.00 น.